

Zur Ausstellungseröffnung am 31. Januar 2019 um 19 Uhr sind Sie herzlich eingeladen!

Begrüßung: **Hartmut Maurer**, Partner der LHM
Einführung: **Claudia Scheller-Schach**, Kunsthistorikerin M.A.

Um Anmeldung wird gebeten bis zum 26.01.2019 an:

LHM Hußenöder Maurer Kalis und Partner mbB
Wirtschaftsprüfer Steuerberater Rechtsanwälte

Haller Straße 189 | 74564 Crailsheim
Fon: +49 7951 9494-0 | Fax: +49 7951 9494-20
ausstellung@lhm-beratung.de
www.lhm-beratung.de



Die Ausstellung ist von Februar bis Oktober 2019, jeweils Montag bis Freitag von 9-16 Uhr zur Besichtigung geöffnet.

von *Rotkäppchen*
und andere **Geschichten**
Malerei und Zeichnung von
Sonja Streng und Wildis Streng

Einladung zur Ausstellungseröffnung
31. Januar 2019 | 19 Uhr | LHM Crailsheim



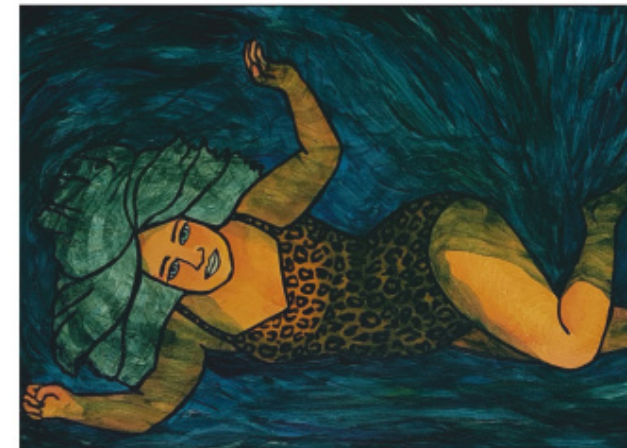
Rotkäppchen in Moskau, Öl, Acryl auf Leinwand, 100x130 cm

Besondere Worte, besondere Orte, Erinnerungsfragmente, auch aus der Kindheit, Fundstücke, geistige oder greifbare, sind Inspirationsquelle und Anstoss für ganze Werkserien. Dabei entsteht in den teils großformatigen Malereien, Reihen von Farbzeichnungen und Collagen Sonja Strengs eine persönliche Erinnerungskultur.

www.sonjastreng.de

Wildis Strengs Bilder lassen niemanden unberührt - sie lösen beim Betrachter Gefühle aus. Besonders ihre Zeichnungen haben oft narrativen Charakter, obgleich sie zunächst chiffriert wirken. Aber auch ein Blick aus den Augen der gemalten Frauenportraits kann eine ganze Geschichte erzählen.

www.wildisstreng.de



Frau im Leopardenbadeanzug, Acryl auf Leinwand, 80x120 cm